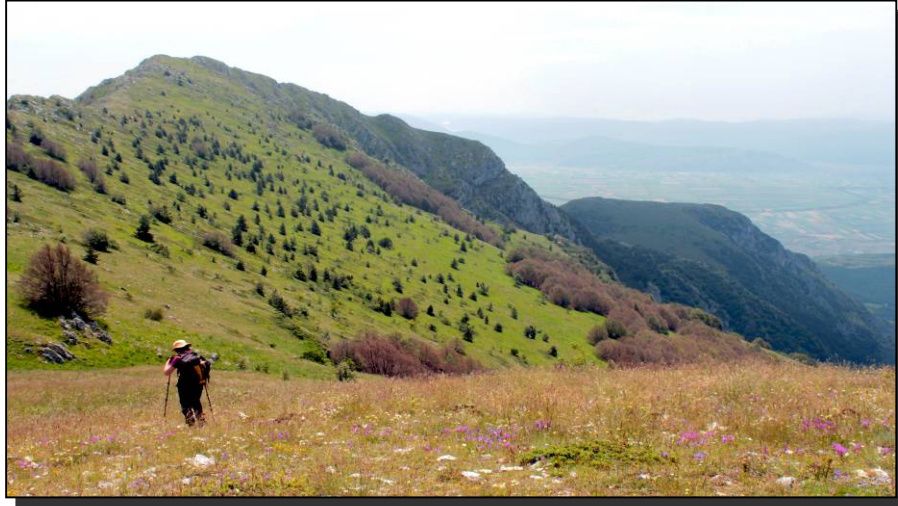


## Il Monte Etra

### Un meraviglioso balcone sull'Abruzzo

Domenica 29 Luglio 2018



Proponiamo una escursione sul Monte Etra, con percorso ad anello su una montagna che, una volta giunti in cima, ci permetterà di ammirare alcuni dei più bei panorami dell'Appennino.



Lascieremo le auto lungo la strada che si inoltra all'interno della Valle d'Arano, a 1335 m. s.l.m., circa 2 km dal centro di Ovindoli e cominceremo a salire, inizialmente lungo una carrareccia, a tratti all'ombra del bosco.

Mentre guadagneremo quota potremo ammirare dall'alto la spaccatura delle Gole di Celano e, salendo ancora, il panorama si aprirà sempre di più finché, una volta raggiunta la cima del Monte Etra, 1823 m. s.l.m., il nostro sguardo potrà spaziare tra la Piana di Avezzano, con la scacchiera dei suoi campi coltivati, le Gole di Celano, la Valle

d'Arano e, più in là, l'Altopiano delle Rocche.

Qui effettueremo la pausa pranzo e, se saremo fortunati, potremo ammirare il volo maestoso dei grifoni, rapaci che qualche anno fa sono stati reintrodotti nella zona. Dopo il pranzo proseguiremo in discesa con un po' di attenzione a causa del terreno inizialmente roccioso e, in seguito, confluiremo su un sentiero, in parte derivato da una antica strada romana, che si inoltra all'interno del bosco.

Chiuderemo l'anello ritrovandoci nella Valle d'Arano, dove torneremo alle nostre auto.



**Nella pagina seguente troverete importanti informazioni.**

Sentiero Verde - Associazione di Promozione Sociale - ROMA- contatti 377 4294453

Mail: [sentieroverde30@gmail.com](mailto:sentieroverde30@gmail.com)



30 ANNI DI CULTURA  
FATTA CON I PIEDI  
[www.sentieroverde.org](http://www.sentieroverde.org)



#### APPUNTAMENTI:

**Primo:** Roma h. 7:30 - Metro B fermata Rebibbia davanti bar Antico Casello  
**Secondo:** Rocca di Mezzo h. 9:30 – Via dell'Oratorio (vicino al Municipio).

#### DATI TECNICI:

**DISLIVELLO:** salita complessiva 600 m. circa.

**DIFFICOLTA':** E (una parte del sentiero comporta qualche passaggio disagiata)

**TEMPI DI PERCORRENZA:** 6h circa.

**LUNGHEZZA:** 15 km circa a/r.

**CONTRIBUTO ATTIVITA' SOCIALE:** 8 €

La gita sociale è riservata ai soci in regola con il tesseramento

**TESSERA FederTrek obbligatoria con validità 1 anno:** € 15 adulti; € 5 minori - **N.B.** si ricorda ai partecipanti che è obbligatoria l'esibizione della tessera e la trascrizione del numero.

**ABBIGLIAMENTO e VARIE:** zaino giornaliero, scarpe da trekking **obbligatoriamente alte alla caviglia**, abbigliamento a strati con indumenti traspiranti e antivento/antipioggia, torcia, borraccia; vivamente consigliati i bastoncini; creme solari.

**TRASPORTO: Auto proprie** (l'autista non paga la benzina e l'autostrada; per la divisione delle spese auto tra i passeggeri si consiglia di applicare le tabelle ACI per il calcolo medio secondo il tipo di vettura e il numero dei passeggeri).

**PRANZO:** al sacco a carico del partecipante; vista la stagione raccomandiamo di portare acqua in abbondanza.

**PER INFO E PRENOTAZIONI ENTRO LE H. 18 DEL 27/7/2018**

**-AEV Stefania Arcipreti cell: 3395960815**

**-AEV Dario Acciarini cell: 3479928328 e-mail: [dario.aa@hotmail.it](mailto:dario.aa@hotmail.it)**

**Considerando il tipo di percorso, chiediamo di non portare in escursione i propri amici a quattro zampe.**

**Per la propria e altrui sicurezza è richiesto di avvisare per tempo gli Accompagnatori della presenza di eventuali patologie o problematiche, che potrebbero manifestarsi nel corso dell'escursione. Grazie.**

*Le attività potranno essere annullate o variate a insindacabile giudizio degli accompagnatori senza penalità alcuna. Gli accompagnatori sono volontari e non percepiscono compensi; agli stessi potranno essere riconosciute le spese inerenti le attività dell'associazione.*

**Quando percorri un sentiero fai in modo che chi viene dopo di te non si accorga del tuo passaggio!**