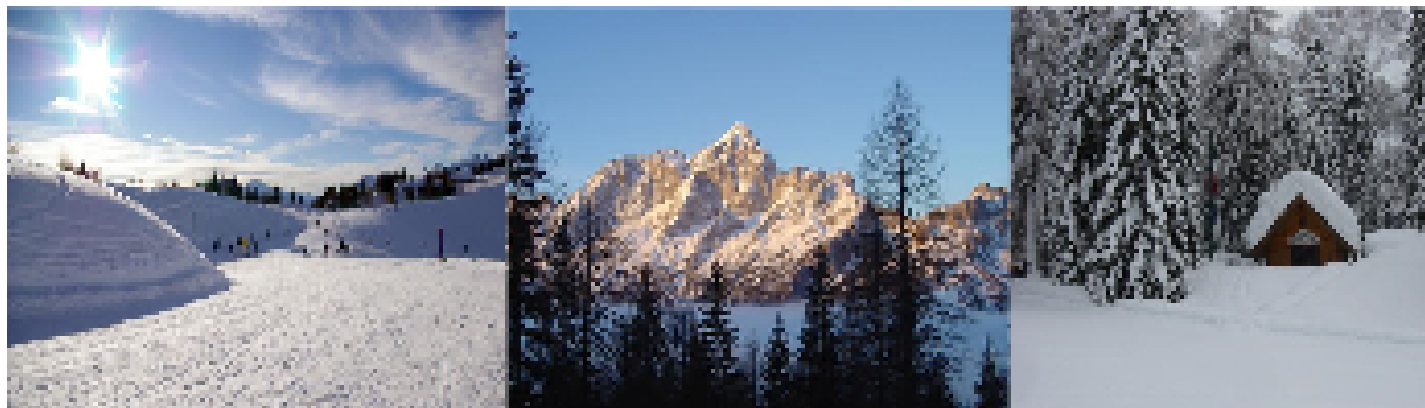


dal 23 Febbraio al 2 Marzo 2019

SETTIMANA BIANCA IN CADORE

SCI ALPINO, DI FONDO, CIASPOLE E SCARPONI



Prenotare il prima possibile e comunque entro il 10 Gennaio 2019

UNA SETTIMANA SULLE DOLOMITI BELLUNESI, AI PIEDI DEL MONTE CIVETTA E DEL MONTE PELMO, NELLA SPLENDIDA VAL FIORENTINA.

Come sempre, una settimana ricca di attività per tutti i gusti! E dopo ogni giornata il relax nella piscina dell'albergo e serate molto piacevoli.

Alloggeremo in località Santa Fosca (Selva di Cadore) a 1.424 m. slm

Anche questo anno vacanza ...

...Ideale per chi vuol praticare, imparare o approfondire la tecnica di sci da fondo sulle belle e attrezzate piste e anelli di diversa difficoltà del centro fondo di Selva di Cadore, ai piedi del Monte Pelmo (1.600 m), a Palafavera (1.520 m) e a Zoldo (1.380 m)

...Fantastica per chi, con gli sci ai piedi o con le ciaspole, ogni giorno vuole partire per una diversa suggestiva escursione, alla scoperta dei panorami più belli della Val Fiorentina e delle Dolomiti bellunesi, tra boschi di conifere, prati imbiancati, cime incantevoli e immacolate

...Magica per gli amanti dello sci alpino che hanno solo l'imbarazzo della scelta: il comprensorio sciistico del Civetta (il più esteso del Veneto con 80 km di piste), la discesa dal ghiacciaio della Marmolada, le splendide piste di Cortina d'Ampezzo e l'emozione del giro sciistico della "Grande Guerra" attraversando i paesaggi più spettacolari delle nostre Dolomiti.

...Rilassante per chi vuole godere di paesaggi imbiancati e ambienti montani, senza sci e ciaspole ai piedi, con splendide camminate sulla neve (con gli scarponi su percorsi battuti), soste alle malghe e passeggiate turistiche tra i paesi della valle.

*Per il viaggio e per gli spostamenti locali avremo a disposizione per tutta la settimana un **bel pullman GT**, eviteremo così i noiosi problemi di parcheggio e ci prenderemo una vacanza anche dalle auto!*

PROGRAMMA

Sabato 23 Febbraio: partenza da Roma, bar Antico casello, ore 7,30 (Stazione Metro Rebibbia). Sosta pranzo lungo il percorso - Arrivo in serata e cena in albergo.

Da Domenica 24 Febbraio a Venerdì 1° Marzo: attività in compagnia per tutti i gusti: con gli sci (sia da discesa sia da fondo), con le ciaspole o con gli scarponi.

Sabato 2 Marzo: rientro a Roma in serata con sosta pranzo lungo la via del ritorno.

INFORMAZIONI UTILI

APPUNTAMENTO: Sabato 23 Febbraio, **ore 7.15**, bar Antico casello, Stazione metro Rebibbia. Si raccomanda la massima puntualità.

ALLOGGIO: in hotel*** in camere doppie con servizi privati e trattamento di mezza pensione incluse le bevande a tavola (acqua, vino, birra, aranciata, coca-cola). Hotel con camere ampie e piscina coperta e riscaldata con idromassaggio. Animazione per i bambini. Per una più puntuale descrizione delle caratteristiche dell'hotel, visita il sito **www.hotelnigritella.com**

SPOSTAMENTI: Pullman GT (se, come peraltro è avvenuto ogni anno, si raggiunge il numero minimo di 40 partecipanti, altrimenti in auto propria dividendo le spese tra i passeggeri).

ASSISTENZA: accompagnatori FEDERTREK e/o guide locali.

ABBIGLIAMENTO E ATTREZZATURA: zaino giornaliero, abbigliamento da montagna invernale, scarponcini da trekking. Possibilità di noleggio sci da discesa, da fondo e ciaspole sul posto. E non dimenticate il costume da bagno per rilassarsi, dopo una giornata sulla neve, nella bella piscina dell'albergo.

QUOTA DI PARTECIPAZIONE a persona: € 640,00. La quota comprende il trasporto in pullman GT (100 euro), la quota associativa (60 euro), la tassa di soggiorno e la sistemazione in hotel*** (480 euro) in camere doppie con servizi privati e trattamento di mezza pensione, incluse le bevande a tavola e l'uso della piscina. Quota ridotta, in base all'età, per bambini fino a 12 anni.

LA QUOTA NON COMPRENDE: la tessera FEDERTREK obbligatoria per i soli adulti (15 euro); quota noleggio sci e ciaspole; scuola sci; pranzi e quanto non espressamente indicato nella quota di partecipazione (ad esempio, ski pass, biglietto ingresso piste, musei, ecc.).

INFORMAZIONI, PRENOTAZIONE e SALDO

Telefonare per prenotare il prima possibile e comunque entro il 10 Gennaio 2019

1. conferma la prenotazione **il prima possibile** versando con bonifico un acconto di **€ 200,00**
2. saldare **entro il 16 Febbraio** versando con bonifico l'importo rimanente

il bonifico va fatto sul c/c n. 27/6290, Intesa San Paolo, IBAN: **IT79G0306905142002700006290**, intestato a Gianfranco Gabriele. Si prega di specificare nella causale: **prenotazione** (oppure **saldo**), il proprio **nome, cognome e la destinazione: Selva di Cadore 2019**.

Per prenotare e per ulteriori informazioni rivolgersi:

- Per prenotare, per le informazioni generali e lo sci da discesa, a **Gianfranco Gabriele** tel. 335-309-622
- Per informazioni sullo sci di fondo, a **Silvano Bistoni**, tel. 347- 2920818
- Per informazioni sulle ciaspole, a **Gabriele Lamorgese**, tel. 329-205-0056
- Per informazioni sullo scarpone "Gran Turismo", a **Pietro Pieralice**, tel. 347-303-6100, e a **Antonio Citti**, tel. 333-398-2685