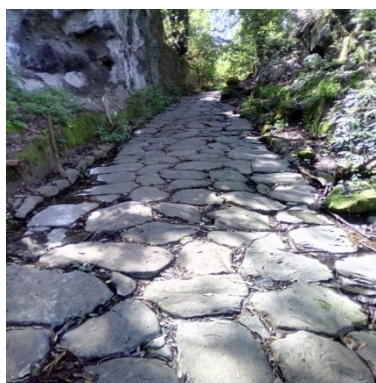


## TREK NEI PARCHI E NELLE AREE VERDI DI ROMA

**DOMENICA 25 APRILE 2021**

**NUOVO GIRO AD ANELLO NEL PARCO DI VEIO**

**CON SORPRESA FINALE**



Prima di poterci spostare anche fuori del comune di Roma, chiudiamo in bellezza questo ciclo di escursioni nei parchi e nelle aree verdi di Roma, con un giro ad anello in quella che riteniamo l'area verde più bella ed interessante di Roma: il Parco di Veio. Questo sia per la bellezza dei paesaggi che per le testimonianze storiche. Veio infatti fu una potente città, rivale di Roma per 4 secoli, finché non fu rasa al suolo da Furio Camillo nel 396 a.C.

Partiremo dalle cascate della Mola di Isola Farnese, percorreremo il sentiero delle tombe rupestri e dei bagni della Regina, guaderemo il torrente Cremera su sassi stabili ( con l'aiuto degli accompagnatori ) oppure, togliendo gli scarponi, a piedi nudi sul fondo sabbioso del torrente ( portarsi un asciugamano piccolo), incroceremo il tracciato tradizionale della via Francigena, che percorreremo a ritroso sino a svoltare nel tracciato alternativo, in modo da chiudere l'anello. Qui incontreremo il ponte Sodo, un tunnel di 80 metri, scavato dagli Etruschi per far defluire le acque del Cremera, e, sorpresa finale, faremo una deviazione verso porta Capena (porta della città di Veio, che portava a Capena), per ammirare un tratto di basolato romano, incredibilmente conservato.

**Dati tecnici: lunghezza del percorso 14 Km circa; difficoltà T/E; dislivello 200 m circa**

**Appuntamento : ore 10.00 nel parcheggio delle cascate della Mola di Isola Farnese**

**Come arrivare:- In auto: Cassia in direzione Viterbo, poco dopo la località La Storta girare a destra, prima del borgo di Isola Farnese, girare a sinistra con curva a gomito – Con i mezzi pubblici: treno urbano per Cesano fino alla stazione di La Storta, poi bus della linea 032, con partenza ogni mezz'ora ( si consiglia quello delle 9.00 ). Scendere prima del borgo di Isola Farnese e percorrere a piedi il tratto fino alla Mola, che passa vicino al Cimitero del borgo.**

**Info,Contatti e Prenotazioni :AEV Roberto Mancardi [3771151795](tel:3771151795) Whatsapp [3332872279](tel:3332872279)**

**AEV Nando La Deda [3491994932](tel:3491994932) ( anche Whatsapp )**

Costi dell'escursione: è previsto un contributo per le spese di organizzazione e gestione; bambini e ragazzi fino a 18 anni devono essere accompagnati da genitori o loro delegati. Per partecipare all'escursione è obbligatoria la tessera FederTrek. La tessera costa 15 euro ( 5 € per i minori ), ha la durata di un anno dall'emissione e consente di partecipare a tutte le proposte della nostra associazione ed anche delle altre associazioni federate. Per la prima iscrizione o per il rinnovo seguire la procedura indicata sul sito di Sentiero Verde ([www.sentieroverde.org](http://www.sentieroverde.org)).

Cosa Portare: **Zaino giornaliero, scarpe da trekking, abbigliamento a strati con indumenti anche leggeri, mantellina antipioggia, borraccia(almeno 1,50 L di acqua); consigliati i bastoncini. Pranzo al sacco a carico dei partecipanti. E' fatto divieto di scambiarsi cibo o acqua, durante l'escursione.**

**Norme per l'emergenza sanitaria** : **Non** partecipare all'escursione se si lamentano sintomi di infezioni respiratorie (febbre,tosse, raffreddore) oppure se si ha avuto contatti con persone affette da COVID nei 15 giorni precedenti l'escursione. **Portare** con se una mascherina più una di ricambio e indossarla durante il percorso, ad eccezioni di alcuni tratti più impegnativi in cui dovrà essere osservata la distanza interpersonale di almeno 2 m. Inoltre **portare** con sé una soluzione igienizzante per le mani.