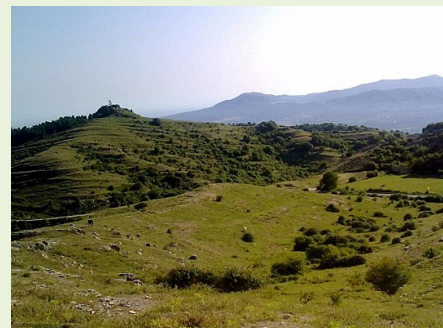


MONTI PRENESTINI – CAPRANICA PRENESTINA LA VIA DELLE CRESTE – MONTE CALO

Domenica 5 dicembre 2021



DIFFICOLTA' : E DISL: 430m LUNGHEZZA : ca 10km
AEV GABRIELE LAMORGESE –AEV RITA BUCCHI

Partendo da Capranica Prenestina percorreremo un suggestivo sentiero di crinale fino a raggiungere la cima di Monte Calo (1148 m. slm). Uno dei territori più ricchi di biodiversità dei Monti Prenestini!!!! Percorreremo la via delle creste, l'antico cammino che già nell'antichità conduceva a Guadagnolo, passeremo accanto al sito dove sorgeva l'antica Capranica, cammineremo tra le rocce, attraverseremo pascoli, pinete, tratti di bosco, un minuscolo laghetto con le mandrie al pascolo brado.... e spazi aperti su panorami che ci lasceranno senza fiato, dalla cima del Monte Calo nelle giornate limpide lo sguardo spazia dal Tirreno fino agli appennini abruzzesi... Al ritorno la visita al paese è d'obbligo, con il suo Museo Civico Naturalistico a testimoniare la ricchezza di questi luoghi e una chicca tra tutte la cupolina della Chiesa della Maddalena attribuita al Bramante
.....per finire in dolcezza con i famosi biscotti del forno di Capranica

APPUNTAMENTO: ore 9,00 Piazza Pietro Baccelli CAPRANICA PRENESTINA- auto propria

In forza delle disposizioni anti COVID-19 non ci è possibile organizzare il car pooling e assegnare i posti. Tuttavia, al momento della prenotazione su richiesta metteremo in contatto soci che offrono o chiedono un passaggio

COSA PORTARE : Scarponcini da trekking alti alla caviglia pantaloni lunghi e abbigliamento consono a strati, guscio antipioggia, cappello per il sole, acqua (almeno 1,5l) pranzo al sacco e snack, mascherina anti-covid, gel disinfettante. Consigliati: bastoncini da trekking, un telo per sedersi a terra, crema solare, occhiali da sole, un ricambio da lasciare in auto

CONTRIBUTO PARTECIPAZIONE : è previsto un contributo a favore dell'associazione per copertura delle spese organizzative
INIZIATIVA RISERVATA AI SOCI FEDERTREK IN REGOLA CON IL TESSERAMENTO. Il numero di tessera deve essere comunicato all'atto della prenotazione.

La tessera va sottoscritta online almeno 5 giorni prima dell'escursione, istruzioni cliccando su questo link

<https://www.sentieroverde.org/wordpress/> al costo di 15 euro adulti e 5 per i bambini, validità 365gg. Per i soci con età superiore ai **75 anni è necessario inviare anche certificato medico di idoneità fisica.** In ogni caso al momento della prenotazione chi ha particolari patologie è tenuto a comunicarle agli accompagnatori

INFO E PRENOTAZIONI prenotazione obbligatoria fornendo nome cognome e numero di tessera

AEV Rita Bucchi 3391074453 – AEV Gabriele Lamorgese 3292050056

NORME ANTI COVID: E' necessario per le norme di contenimento dell'epidemia Covid-19 essere muniti di mascherina, gel disinfettante e mantenere sempre la distanza di sicurezza. Non partecipare all'escursione se si lamentano sintomi di infezioni respiratorie (febbre,tosse,,raffreddore) oppure se si hanno avuti contatti con persone affette da COVID nei 15 giorni precedenti. <http://www.federtrek.org/?p=3836#3n09i7t2r5e2k>

AVVERTENZA : L'escursione può subire variazioni di tempo e /o luogo a giudizio insindacabile degli Accompagnatori AEV. Tutti i partecipanti sono tenuti a rispettare modalità e indicazioni decise dagli accompagnatori altrimenti verrà meno il rapporto di affidamento e quindi di responsabilità degli stessi per quanto potrebbe accadere