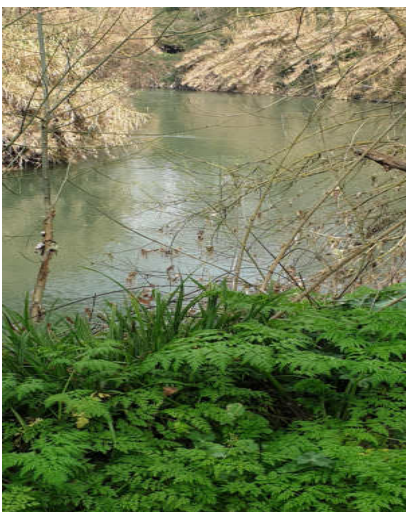


**Sabato 25 marzo 2023**

**Urban Nature  
lungo l'argine dell'Aniene**

con attraversamento della Città Giardino per raggiungere il Ponte Nomentano.

*Parrenziùs tende la mano al medioevale Pons Lamentani!*



Si inizia da Rebibbia / Casal de Pazzi, insediamenti urbani sorti negli anni 60 / 70, dove allora si estendeva il grande Agro Romano, dopo pochi passi ci lasceremo alle spalle le palazzine popolari ed il frastuono del traffico automobilistico, per poi inoltrarci lungo il percorso del "Teverone".

Gallerie di canne costeggiano il fiume **Aniene** e ci introducono in ampi spazi verdi, puntellati da resti di ville rustiche romane, casali, torri, orti urbani, vecchie fabbriche riconvertite. Insomma, tanta natura e tanta storia socio - urbanistica accompagneranno i nostri passi!

Il sentiero che costeggia il vecchio Anio, dopo aver visitato la **Garden City di Montesacro**, ci condurrà al **Ponte Nomentano**, ma possiamo riguadagnare il centro cittadino in **Metropolitana** dopo l'ultima passeggiata lungo il bellissimo e colorato **Percorso Parenzio** curato dal Gruppo Retake locale.

APPUNTAMENTO: ore 8:45 capolinea METRO Rebibbia

Informazioni e Prenotazioni: ATUV Carmela Crusco 3396958506 AEV Nando La Deda 3491994932

DIFFICOLTA': T - DISLIVELLO: IRRILEVANTE - LUNGHEZZA: 10 KM Circa DURATA: 4 h CIRCA

COSA PORTARE: ZAINO GIORNALIERO, ACQUA, SNACKS, MANTELLINA ANTIPIOGGIA, SCARPE E ABBIGLIAMENTO ADEGUATO PER CAMMINARE COMODAMENTE.

CONTRIBUTO PARTECIPAZIONE: Euro 5 per copertura delle spese organizzative (+ offerta libera)

INIZIATIVA RISERVATA AI SOCI FEDERTREK IN REGOLA CON IL TESSERAMENTO.

Il numero di tessera deve essere comunicato all'atto della prenotazione.

L'iniziativa può subire variazioni di programma per ragioni di sicurezza o per maltempo ad insindacabile giudizio degli accompagnatori. Il partecipante che soffra di particolari patologie mediche che possano influire sulla propria o altrui sicurezza, è pregato di darne avviso agli Accompagnatori. Attenzione: a causa dell'emergenza Covid-19, i partecipanti sono tenuti a consultare, conoscere e rispettare i decreti del Governo e le indicazioni sul sito FederTrek ( www.federtrek.org ) per la partecipazione alle escursioni.