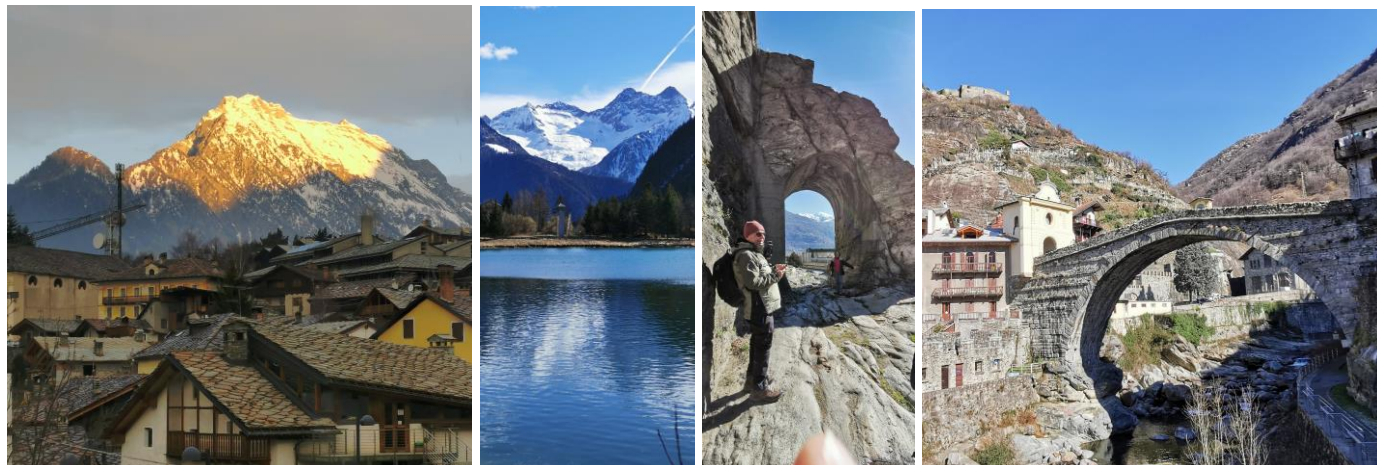




## ● SETTIMANA VERDE IN VAL D'AOSTA

dal 16 al 23 luglio



### **Domenica 16 luglio**

Partenza consigliata in treno: Ore 8,10 Stazione Termini / Ore 13,00 arrivo a Torino Porta Nuova

Bus privato all'arrivo/Trasferimento al Villaggio di Fove (Saint Marcel), Accoglienza /Sistemazione

Passeggiata all'eremo di San Julien (200m, 4km, altitudine max 1.380 mslm)

Cena e briefing per presentare il programma del giorno successivo: due alternative

### **Lunedì 17 luglio**

Colazione / partenza in bus

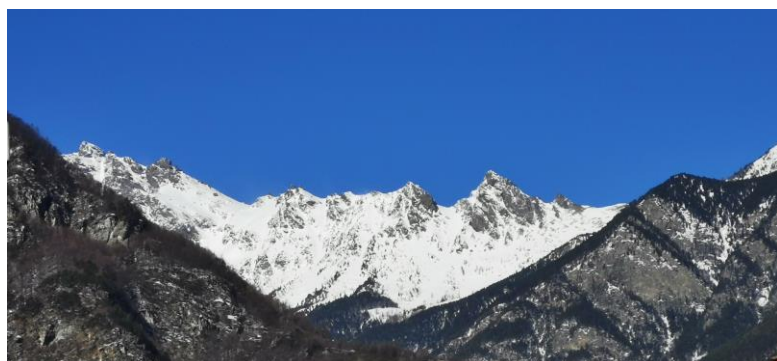
Gruppo 1: Cascate di Lillaz e visita di Cogne

Gruppo 2: Cascate di Lillaz e Lago Loie (900m 15km, altitudine max 2.390 mslm), visita di Cogne

Pranzo al sacco o in locale tipico in autonomia

Rientro e cena

Briefing serale



## Martedì 18 luglio

Colazione / partenza in bus

Gruppo 1: Escursione sulla via Francigena da Verres a Courmayeur e Visita al Forte di Bard. Breve giro a Courmayeur/  
Pranzo al sacco o in locale tipico in autonomia

Gruppo 2: Parco naturale del Monte Avic, Lago della Serva (650m 14km, altitudine max 1.800 mslm), Pranzo al sacco

Rientro e cena / Briefing serale

## Mercoledì 19 luglio

Colazione / partenza in bus

Gruppo 1 - Escursione alle Gole di Pres Saint Didier. Passeggiata nel vuoto. Visita al Borgo. Pranzo al sacco o in locale  
tipico in autonomia

Gruppo 2 – Anello da Elevaz a Mont de Nona e PlanPraz (950m 13km, altitudine max 2.180 mslm). , Pranzo al sacco.

N.B.: è possibile passare la giornata nelle splendide Terme Romane

Rientro e cena /Briefing serale



## Giovedì 20 luglio

Colazione / partenza in bus

Gruppo 1 – Aosta e arrivo alla Funivia del Monte Bianco. Visita all’Orto Botanico Alpino. Pranzo al sacco o in locale  
tipico in autonomia

Gruppo 2 – Val Veny, dal parcheggio bosco del Miage al Lago del giardino del Miage ed al lago del Miage (600m,  
13km, altitudine max 2.030 mslm). Pranzo al sacco.

Rientro e cena / Briefing serale

## Venerdì 21 luglio

Colazione / partenza in bus

Gruppo 1: Visita al Castello di Fenis, Visita al Castello di Issogne. Pranzo al sacco o in locale tipico in autonomia

Gruppo 2: Valle di Clavalite' e i suoi laghetti, (500m, 15km A/R, altitudine max 2.120 mslm). Pranzo al sacco.

Rientro e cena / Briefing serale

## Sabato 22 luglio

Colazione / partenza in bus

Gruppo 1 – Lungo il Lago Prarayer (100m, 10km, altitudine max 2.005 mslm ). Pranzo al sacco o in locale tipico in autonomia

Gruppo 2 – Lago della Testa e di Mont Rouss (800m, 10km, altitudine max 2.780 mslm)

Pranzo al sacco o in locale tipico in autonomia.

Visita ad Aosta: Foro Romano e Museo Archeologico. **Tempo per gli acquisti**

Rientro e cena di saluto, Saldo alloggi e bus

## Domenica 23 luglio

Colazione e partenza in bus per Torino Porta nuova e partenza per Roma ore 12,00

Rientro a Roma Termini arrivo ore 16,49



## INFORMAZIONI

**N.B.: la Settimana Verde è riservata ai soci Federtrek in regola col tesseramento.**

Per iscriversi on line vai sul sito [www.sentieroverde.org](http://www.sentieroverde.org)

Nb: il programma può subire variazioni a insindacabile decisione degli Accompagnatori responsabili, per eventi meteo avversi o altre criticità.

Attenzione: i soci che partecipano devono valutare la propria adeguatezza alle escursioni e alla vita collettiva nella Settimana Verde. I partecipanti devono quindi comunicare ai responsabili eventuali problematiche psico fisiche che possano creare criticità al gruppo. Si declinano responsabilità in caso di mancata comunicazione.

**Info e prenotazioni ENTRO IL 15 MAGGIO**

**Gruppo 1 : AEV Antonio Citti 3315949343 - AEV Antonio Cricenti 3273054730**

**Gruppo 2 : AEV Dario Valori 335223014 - AEV Gabriele Lamorgese 3292050056 NB: i trasporti in loco saranno forniti da una agenzia locale**

*Il contributo per le spese organizzative (10 euro giornalieri = 70 euro) all'Associazione non comprende ticket, biglietti Funivia, ingresso a musei, ecc.*

*Le quote per la logistica vanno corrisposte direttamente alla struttura ospitante secondo il tipo di alloggio prenotato.*

*Le quote per il trasporto vanno corrisposte all'agenzia circa 200 euro procapite secondo i partecipanti.*

**Prenotazione camere singole, doppie o matrimoniali, in Camerata, direttamente presso il Villaggio Fove fino a esaurimento posti. Max 60 partecipanti. Verrete contattati per confermare l'alloggio desiderato.**

**\*Per prenotare bonifico a: Adam Aps**

**\*Iban: IT85A0832703247000000001532 CAUSALE: Acconto FOVE**

**Cosa portare:** scarpe da trekking alte alla caviglia impermeabili e abbigliamento da trekking a strati, giacca impermeabile, acqua almeno 1,5 lt, consigliati i bastoncini, torcia, macchina fotografica.

**INIZIATIVA RISERVATA AI SOCI FEDERTREK IN REGOLA CON IL TESSERAMENTO.**

Costo tessera 15 euro, 5 euro per i minori di 18 anni – valida 365 giorni. Il numero di tessera deve essere comunicato all'atto della prenotazione.

Qualora non si abbia la tessera FederTrek valida, la stessa va sottoscritta online entro il martedì prima della partenza, seguendo le istruzioni sul sito Sentiero Verde. In caso di patologie avvisare gli accompagnatori prima dell'escursione.

Per i soci con età superiore ai 74 anni è necessario inviare anche certificato medico di idoneità fisica.

**AVVERTENZA: L'escursione può subire variazioni di tempo e /o luogo a giudizio insindacabile degli Accompagnatori AEV. Tutti i partecipanti sono tenuti a rispettare modalità e indicazioni decise dagli accompagnatori altrimenti verrà meno il rapporto di affidamento e quindi di responsabilità degli stessi per quanto potrebbe accadere**

Sentiero Verde - Associazione di Promozione Sociale / Ente del Terzo Settore

–Contatti: [www.sentieroverde.org](http://www.sentieroverde.org)

Mail : [sentieroverde30@gmail.com](mailto:sentieroverde30@gmail.com)